

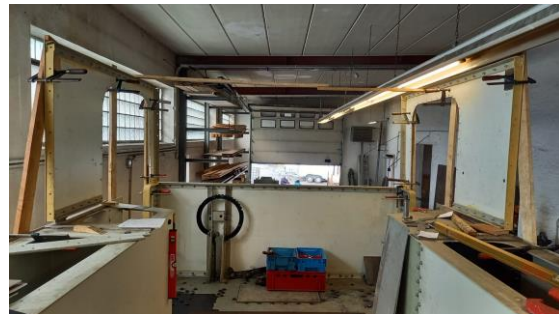
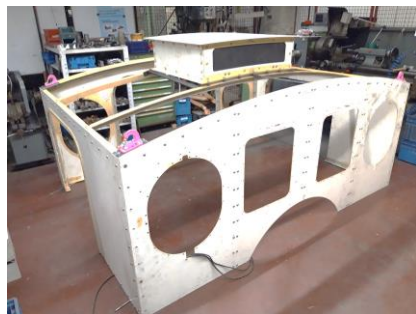


März 2024

Förderverein zur Erhaltung von Lokomotiven der Maschinenfabrik Esslingen e.V.

An unsere Mitglieder, Förderer, Sponsoren und Freunde des Fördervereins zur Erhaltung von Lokomotiven der Maschinenfabrik Esslingen e. V. (FVME)

Wir sind aktuell dabei, die vorgefertigten Seitenwände des Führerhauses auf den Rahmen zu montieren und dabei die erforderlichen Anpassungsarbeiten durchzuführen. Auch hier sind Überraschungen nicht ganz zu vermeiden – trotz aller Maßgenauigkeit:



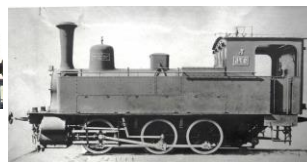
Neben dem Wiederaufbau unserer Lok hat sich der Verein ja auch der Traditionspflege der Maschinenfabrik Esslingen verschrieben. Aktuell gibt es jetzt Bilder von dem im Jahr 1911 fertiggestellten Verwaltungsgebäude, die das Geheimnis des doch ungewöhnlichen Turmaufbaues lüften: Noch heute befindet sich darin der damals eingebaute Wasserbehälter, mit dem das Werksgelände mit Wasserdruck versorgt wurde. Ca. 150.000 l. Jetzt ist er natürlich leer.



Wir danken Ihnen allen sehr für die auch wieder in 2023 erhaltene große Unterstützung unseres Vereins und wünschen

Frohe Ostern

Alexander Göhring + Hans -Thomas Schäfer



Verein zur Erhaltung von Lokomotiven der Maschinenfabrik Esslingen e.V.
c/o Schäfer, Kastanienweg 24, 73732 Esslingen, Tel. 0711-3180535;
ME-Vorstand@t-online.de; www.FVME.de

Spendenkonto: Volksbank Mittlerer Neckar DE34 6129 0120 0263 4000 00

Der FVME ist als gemeinnützig anerkannt und berechtigt, Spendenbescheinigungen auszustellen